

Sternenhimmel zum Jahreswechsel 2020 / 2021; ~ 19 Uhr

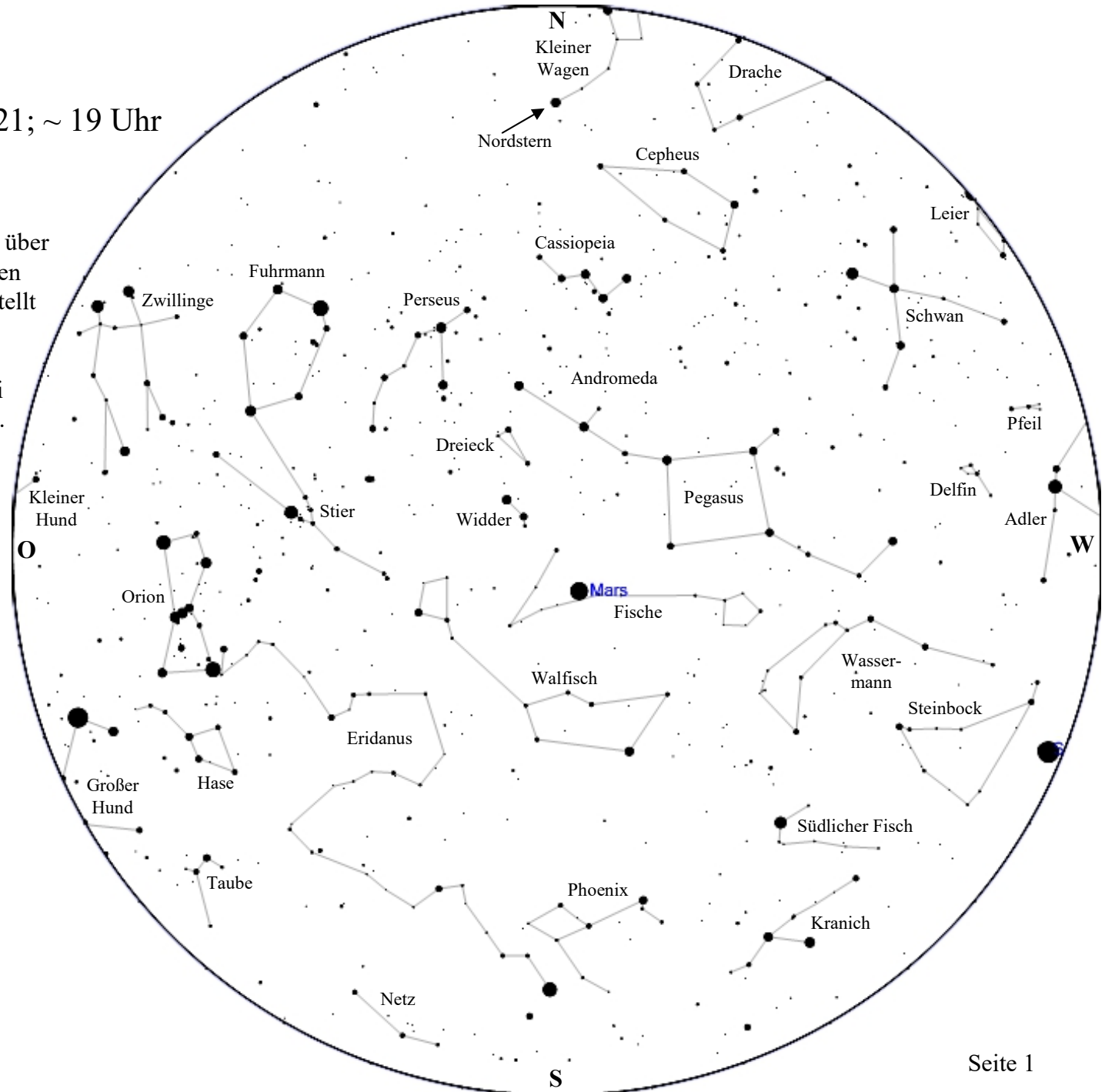
Ortsreferenz: ~ 15° Nord

Die Sternkarte zeigt den Himmel über Breitengraden ~ 15° Nord zur oben angegebenen Zeit (Ortzeit) und stellt die über dem Horizont sichtbare Himmelshalbkugel dar. Daher: Karte über Kopf halten und dabei die Himmelsrichtungen beachten.

Mit dem Nordstern können wir die Himmelsrichtungen und den Breitengrad bestimmen.

Die Herbststernbilder stehen jetzt nahezu im Zenit und gruppieren sich um Pegasus.

Tief im Südwesten sind Jupiter und Saturn sehr eng beieinander zu sehen.



Sternenhimmel zum Jahreswechsel 2020 / 2021; ~ 19 Uhr

Ortsreferenz: ~ 15° Nord

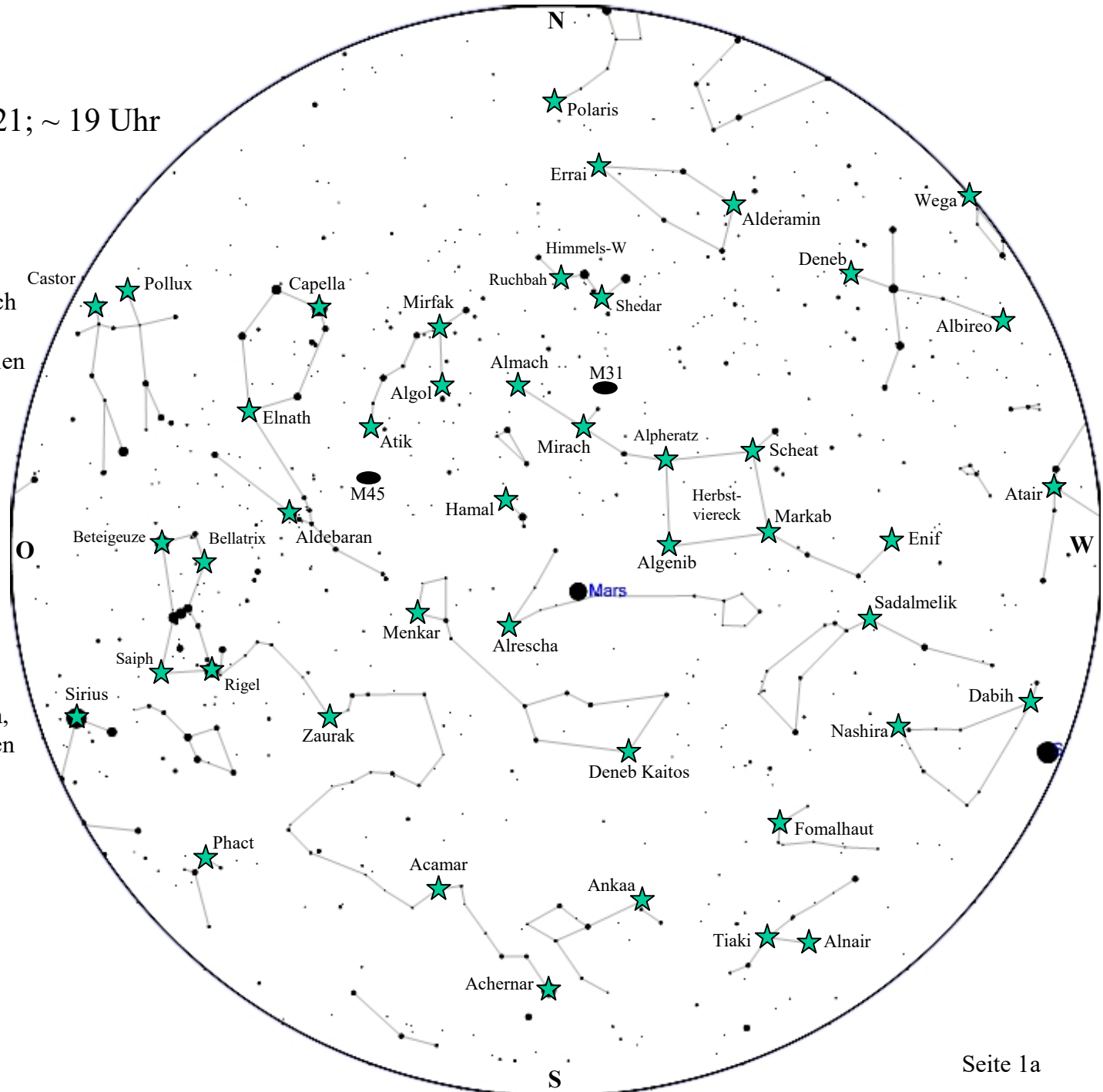
Namen markanter Sterne

Auffallend sind die vielen arabisch klingenden Sternennamen, die ihre Ursprünge primär in Mesopotamien haben und ~ 3000-4000 Jahre vor Christi Geburt festgelegt wurden.

Die „alten Griechen“ sind somit viel jünger (~ 700 Jahre vor Christi Geburt), haben viele der bereits bekannten Namen von Einzelsternen aus dem vorderen Orient übernommen und mit ihren eigenen Mythologien, Sternbildgeschichten und Göttern, die am Himmel durch die Planeten vertreten sind, angereichert.

Quelle der Sternenkarte:
<http://www.heavens-above.com>

Aufbereitet von:
Dr. Hartmut Renken
<http://renken.de>



Sternenhimmel zum
Jahreswechsel 2020 / 2021; ~ 19 Uhr

Ortsreferenz: ~ 15° Nord

Nur Sterne und Planeten

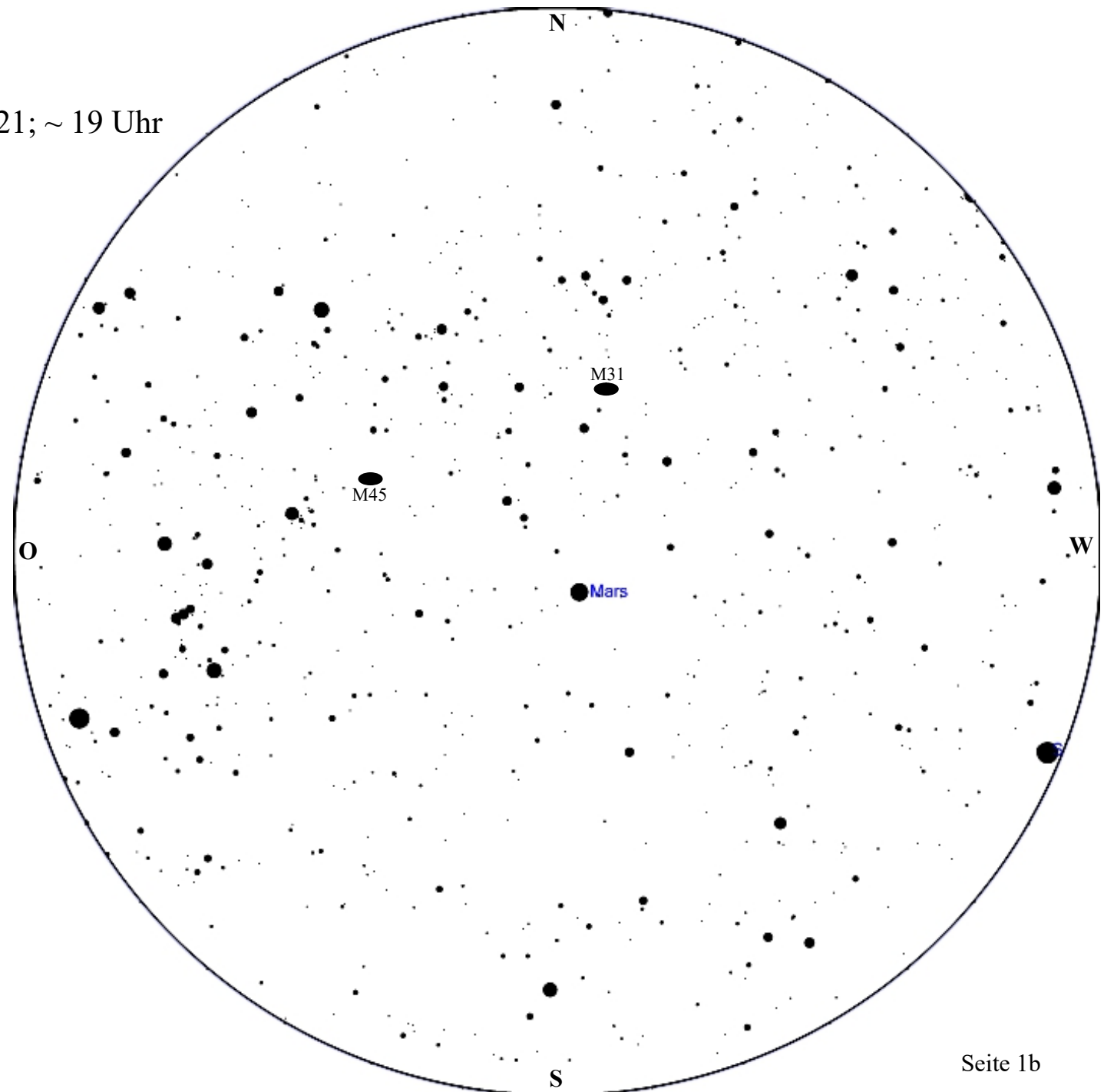
Datenbasis:

Roseau (Dominica):

Breitengrad: 15° 18' Nord

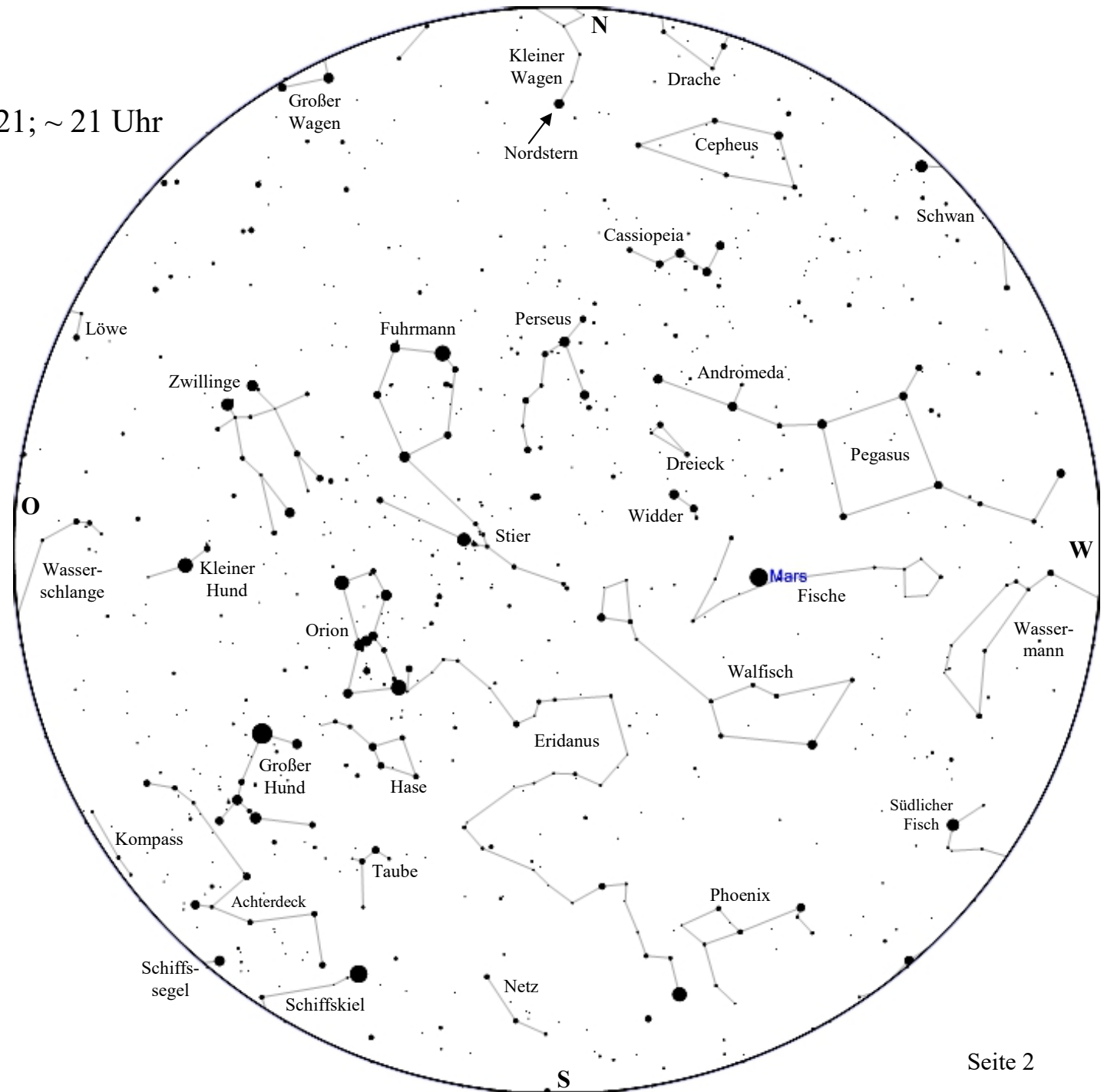
Längengrad: 61° 23' West

Zeitzone: UTC-4



Sternenhimmel zum
Jahreswechsel 2020 / 2021; ~ 21 Uhr

Ortsreferenz: ~ 15° Nord



Sternenhimmel zum Jahreswechsel 2020 / 2021; ~ 21 Uhr

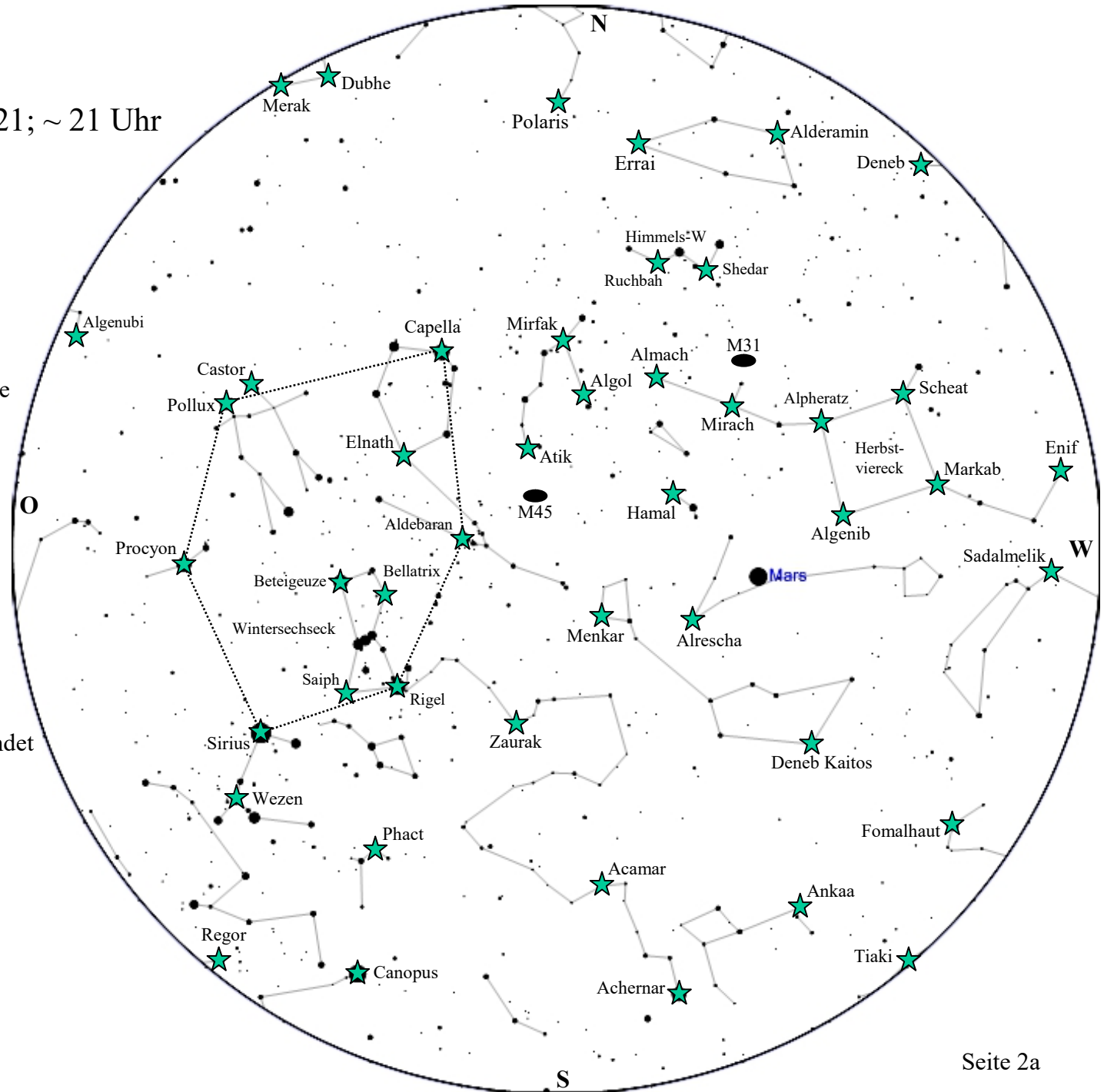
Ortsreferenz: ~ 15° Nord

Namen markanter Sterne

Das auch Plejaden genannte Siebengestirn (M45) und die Andromedagalaxie (M31) sind zwei sehr schöne Himmelsobjekte für die Beobachtung mit einem Fernglas.

M45 ist ein sogenannter Offener Sternhaufen, der sich in einer Entfernung von ca. 400 Lichtjahren befindet und aus ~ 350 Sternen besteht.

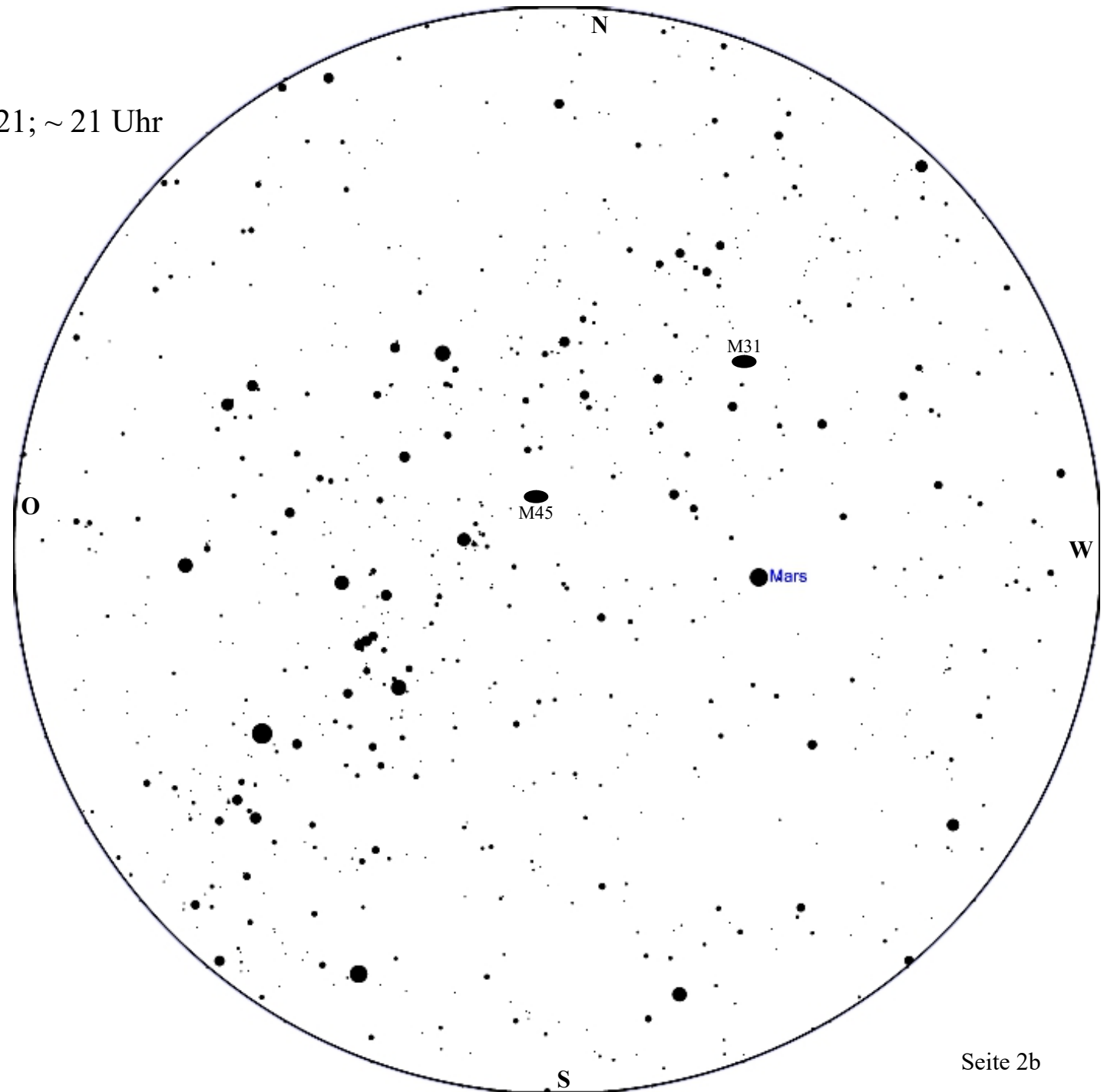
M31 ist eine Galaxie, die sich in einer Entfernung von ~ 2,5 Millionen Lichtjahren befindet und sich aus ~ 500 Milliarden Sternen zusammensetzt.



Sternenhimmel zum
Jahreswechsel 2020 / 2021; ~ 21 Uhr

Ortsreferenz: ~ 15° Nord

Nur Sterne und Planeten



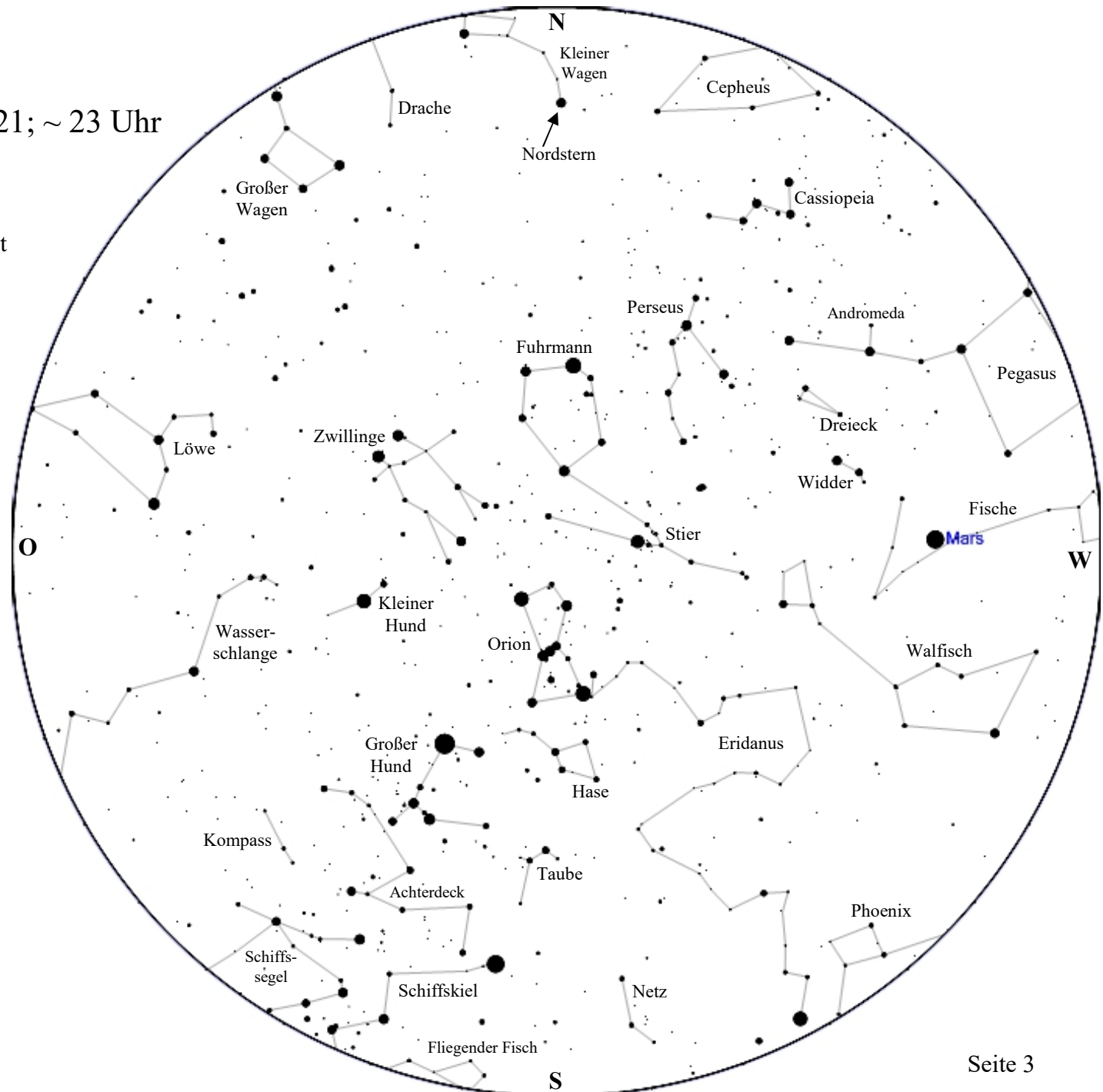
Sternenhimmel zum Jahreswechsel 2020 / 2021; ~ 23 Uhr

Ortsreferenz: ~ 15° Nord

Die Wintersternbilder stehen jetzt nahezu im Zenit und gruppieren sich um den Orion.

Im Osten kündigen sich mit dem aufgehenden Löwen die Sternbilder des Frühlings an.

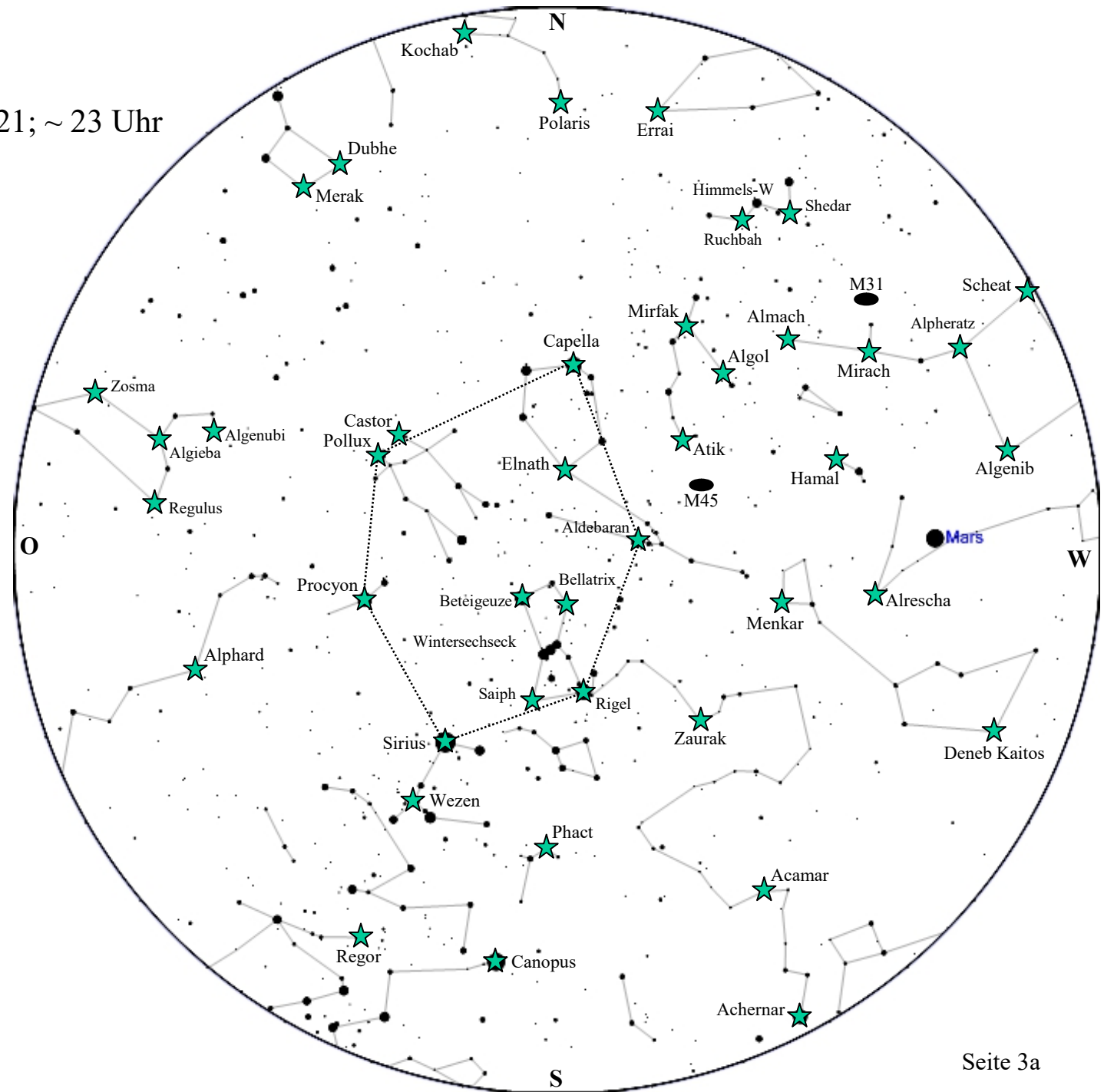
Die Herbststernbilder verabschieden sich im Westen.



Sternenhimmel zum
Jahreswechsel 2020 / 2021; ~ 23 Uhr

Ortsreferenz: ~ 15° Nord

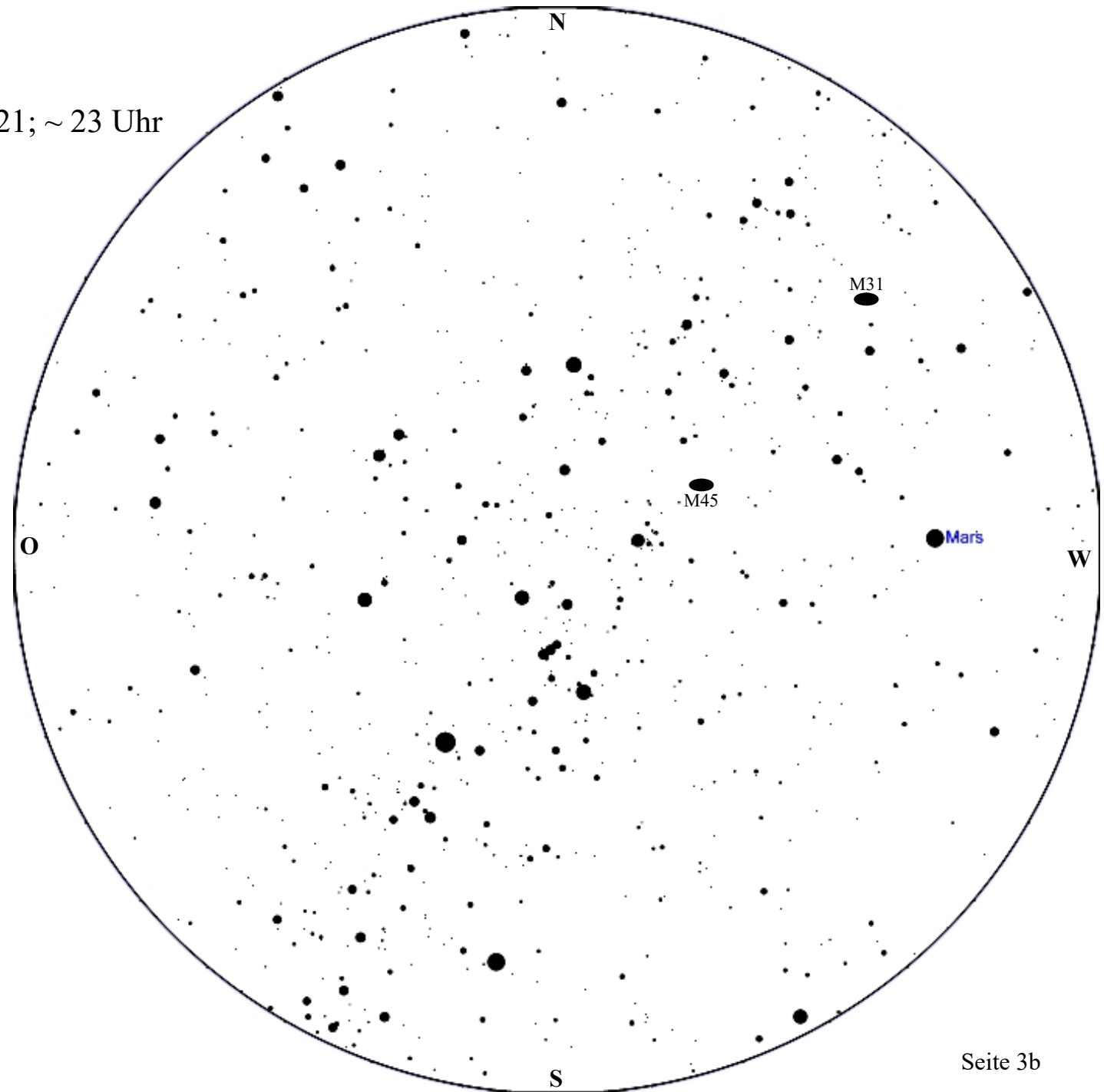
Namen markanter Sterne



Sternenhimmel zum
Jahreswechsel 2020 / 2021; ~ 23 Uhr

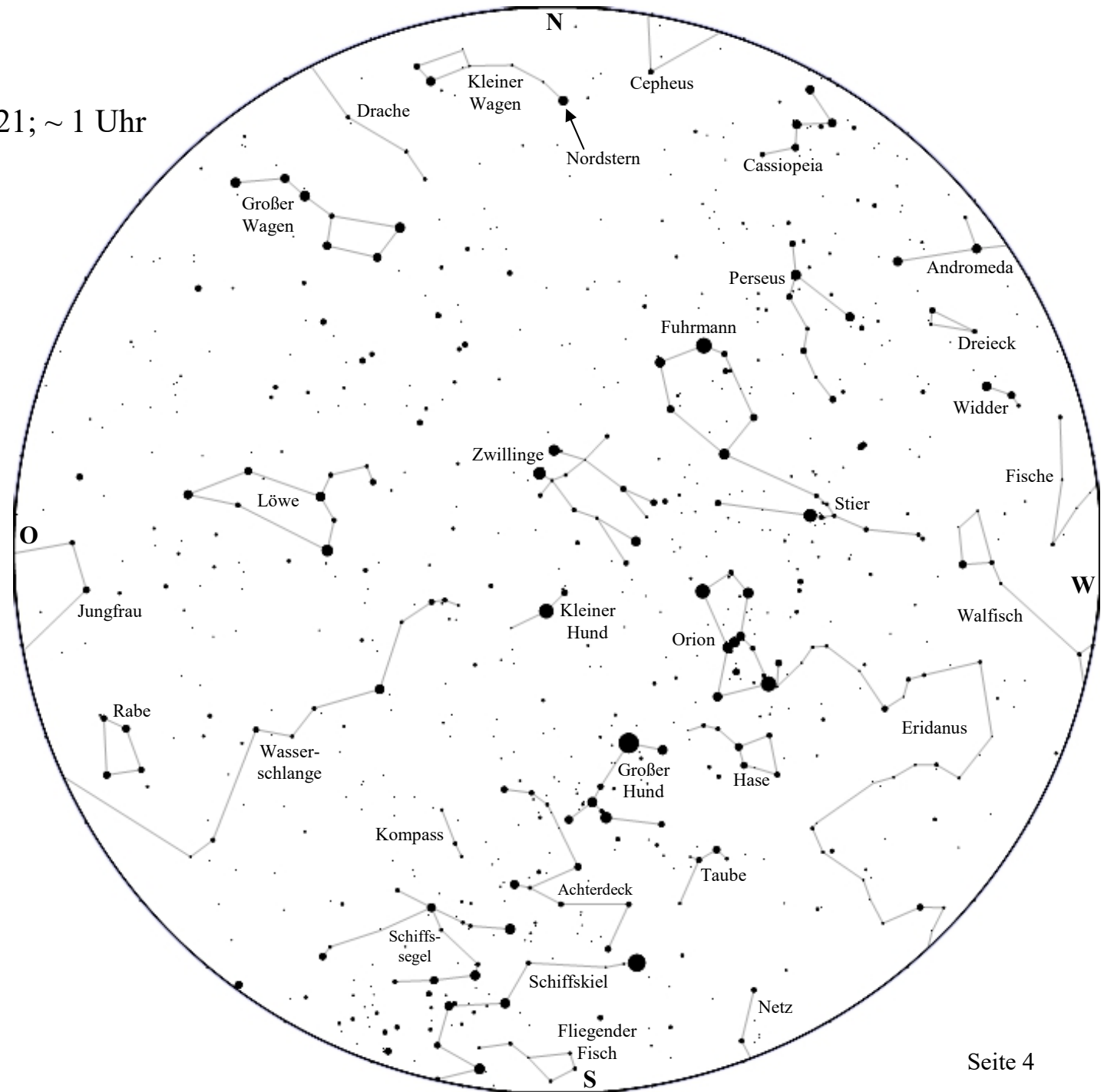
Ortsreferenz: ~ 15° Nord

Nur Sterne und Planeten



Sternenhimmel zum
Jahreswechsel 2020 / 2021; ~ 1 Uhr

Ortsreferenz: ~ 15° Nord

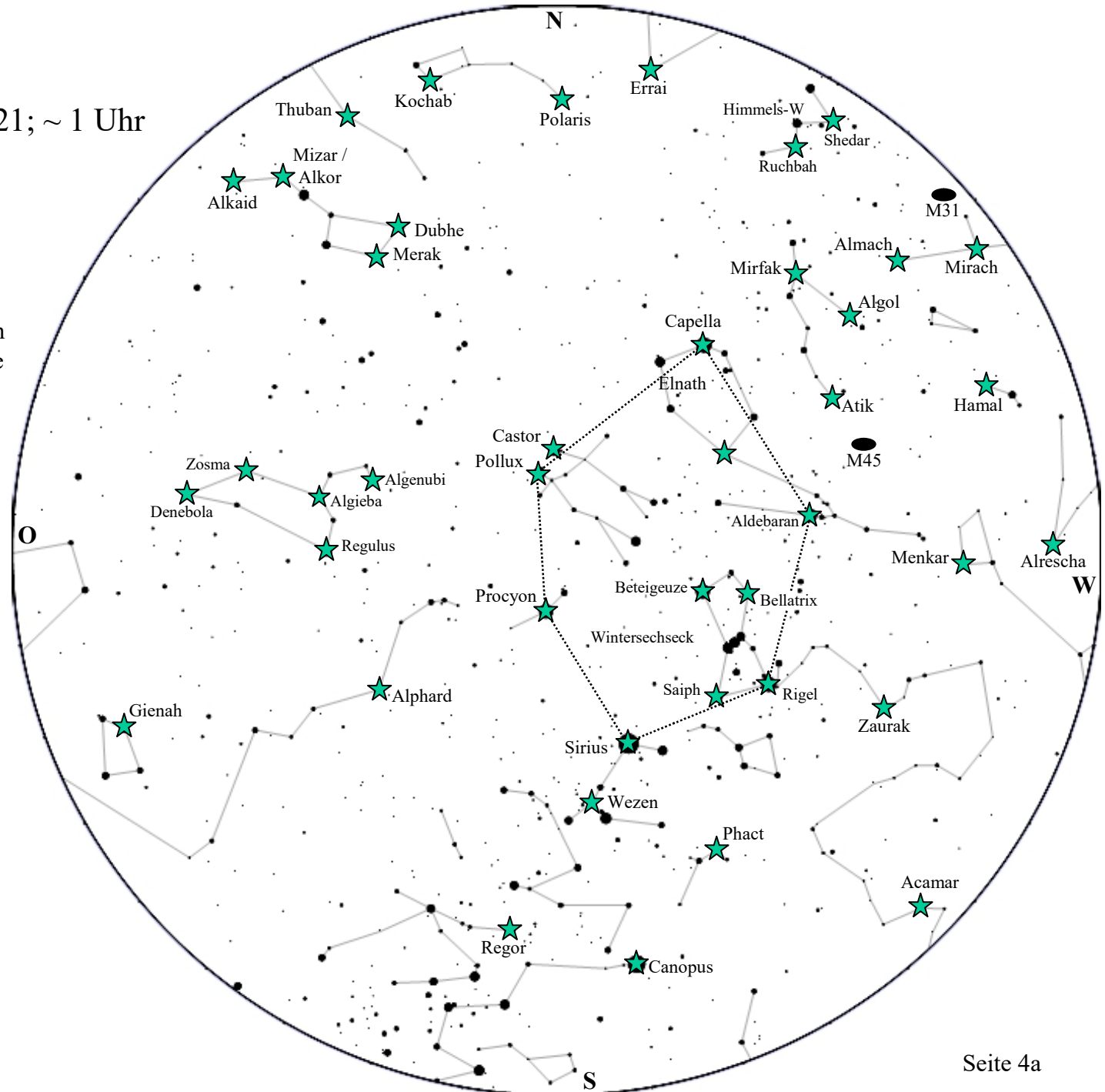


Sternenhimmel zum Jahreswechsel 2020 / 2021; ~ 1 Uhr

Ortsreferenz: ~ 15° Nord

Namen markanter Sterne

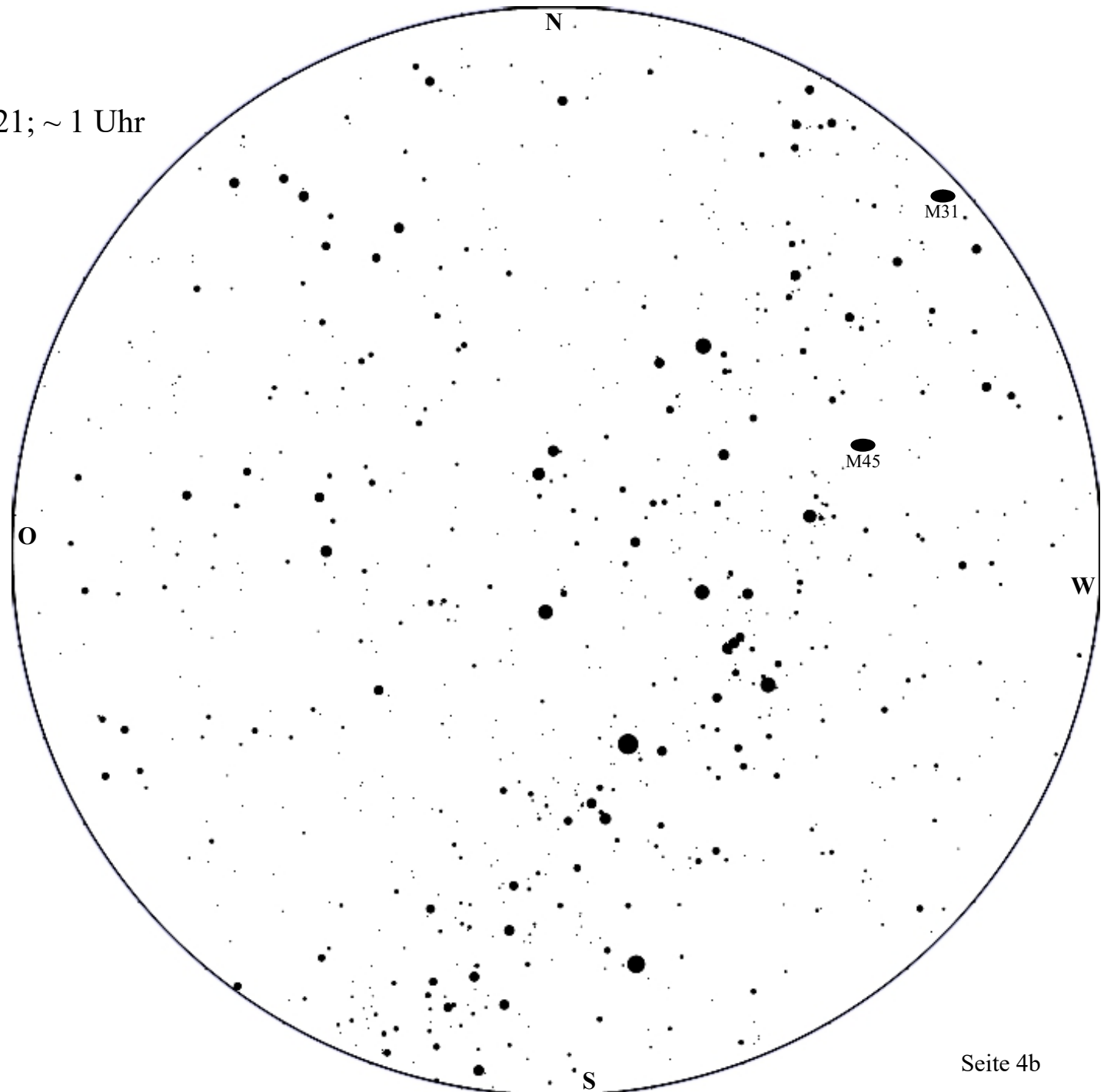
Die sechs hellen Sterne Capella, Aldebaran, Rigel, Sirius, Procyon und Pollux bilden das sogenannte Wintersechseck.



Sternenhimmel zum
Jahreswechsel 2020 / 2021; ~ 1 Uhr

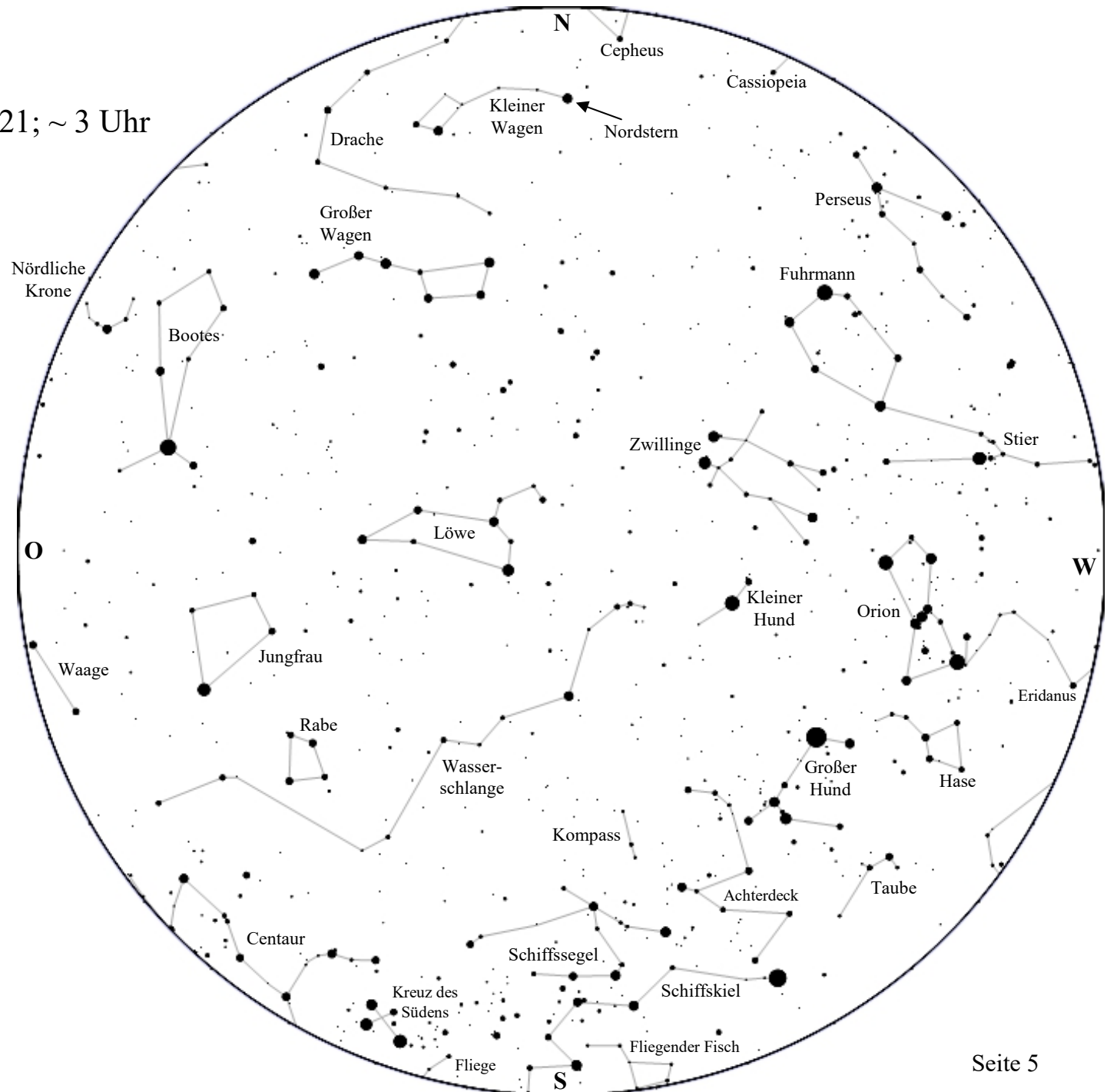
Ortsreferenz: ~ 15° Nord

Nur Sterne und Planeten



Sternenhimmel zum
Jahreswechsel 2020 / 2021; ~ 3 Uhr

Ortsreferenz: ~ 15° Nord



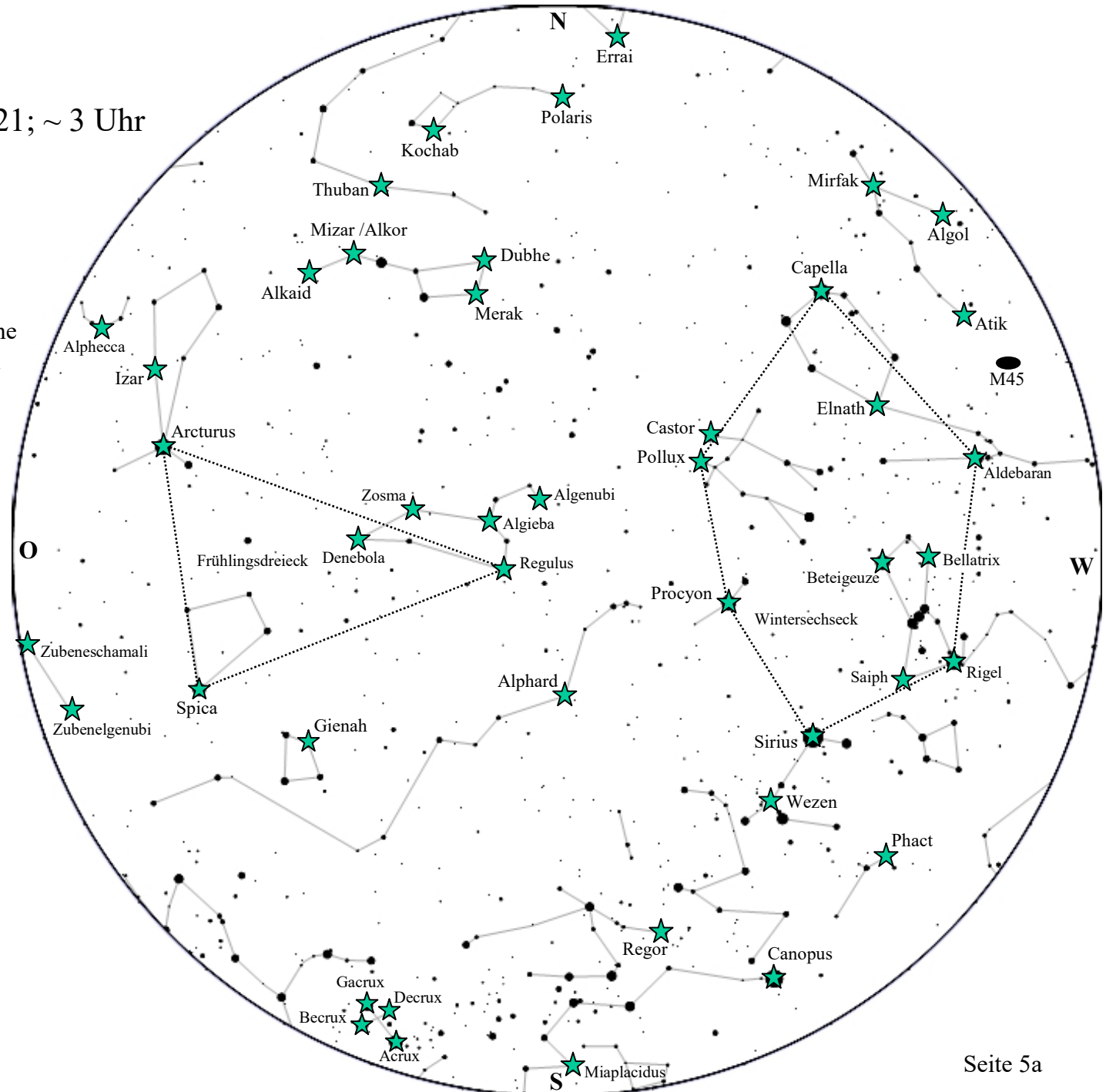
Sternenhimmel zum Jahreswechsel 2020 / 2021; ~ 3 Uhr

Ortsreferenz: ~ 15° Nord

Namen markanter Sterne

Zur Bauzeit der drei großen Pyramiden von Gizeh (in der Nähe von Kairo) war der Stern Thuban im Sternbild Drache der Wegweiser zur Bestimmung der Himmelsrichtung Norden und somit der Nordstern der damaligen Zeit: ca. 2600 Jahre vor Christi Geburt.

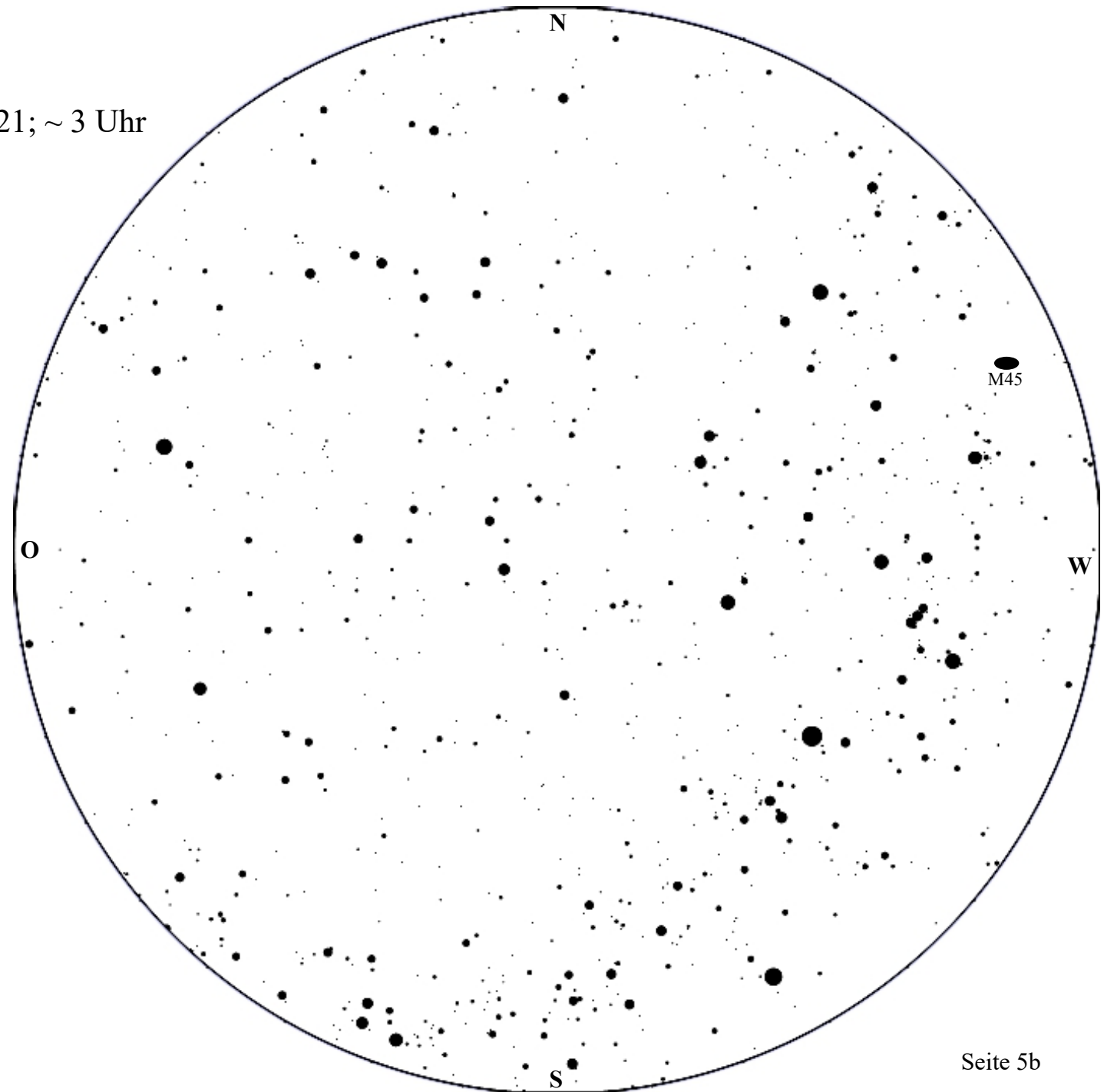
Die drei hellen Sterne Arkturus, Regulus und Spica bilden das Frühlingsdreieck.



Sternenhimmel zum
Jahreswechsel 2020 / 2021; ~ 3 Uhr

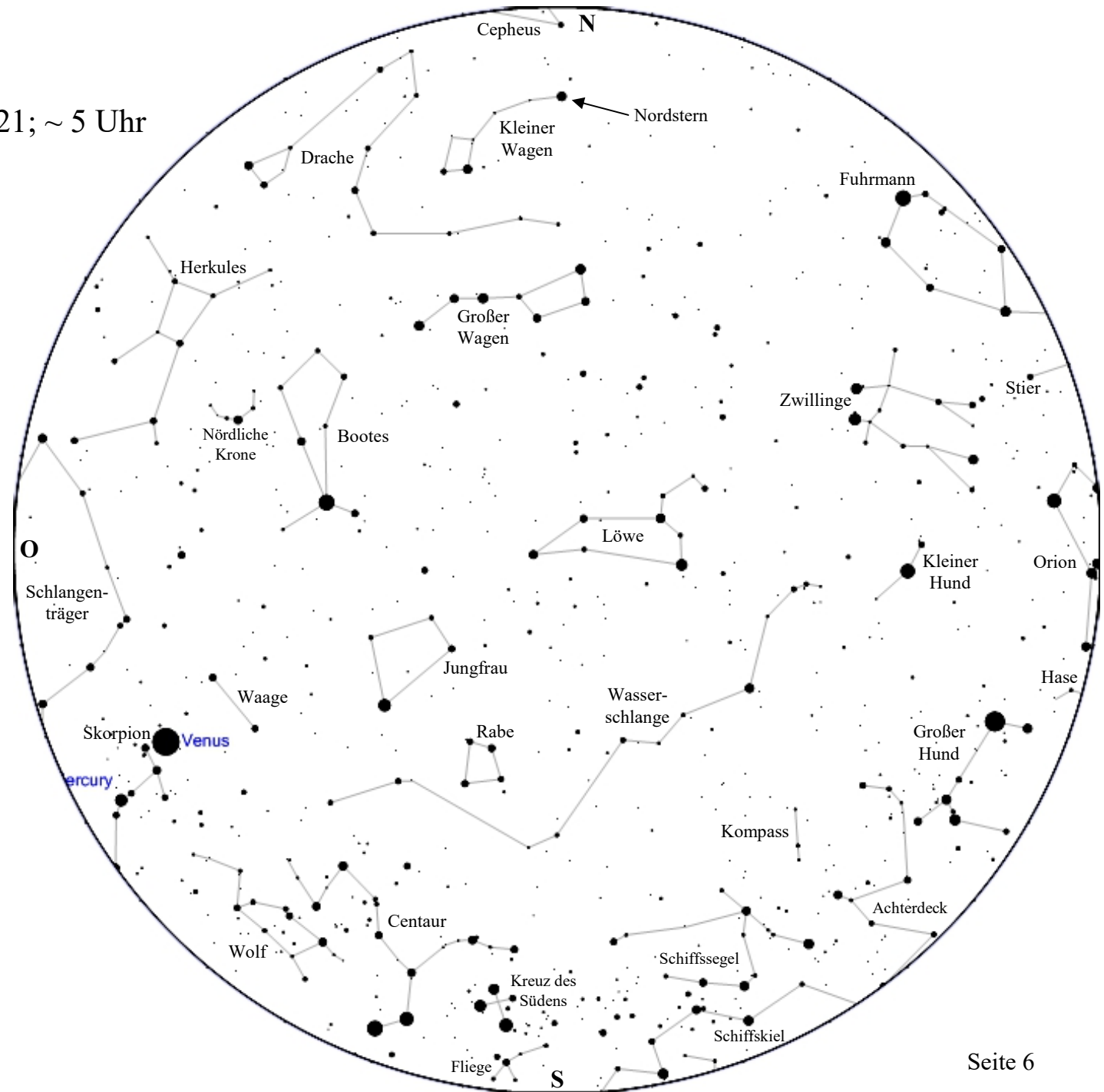
Ortsreferenz: ~ 15° Nord

Nur Sterne und Planeten



Sternenhimmel zum
Jahreswechsel 2020 / 2021; ~ 5 Uhr

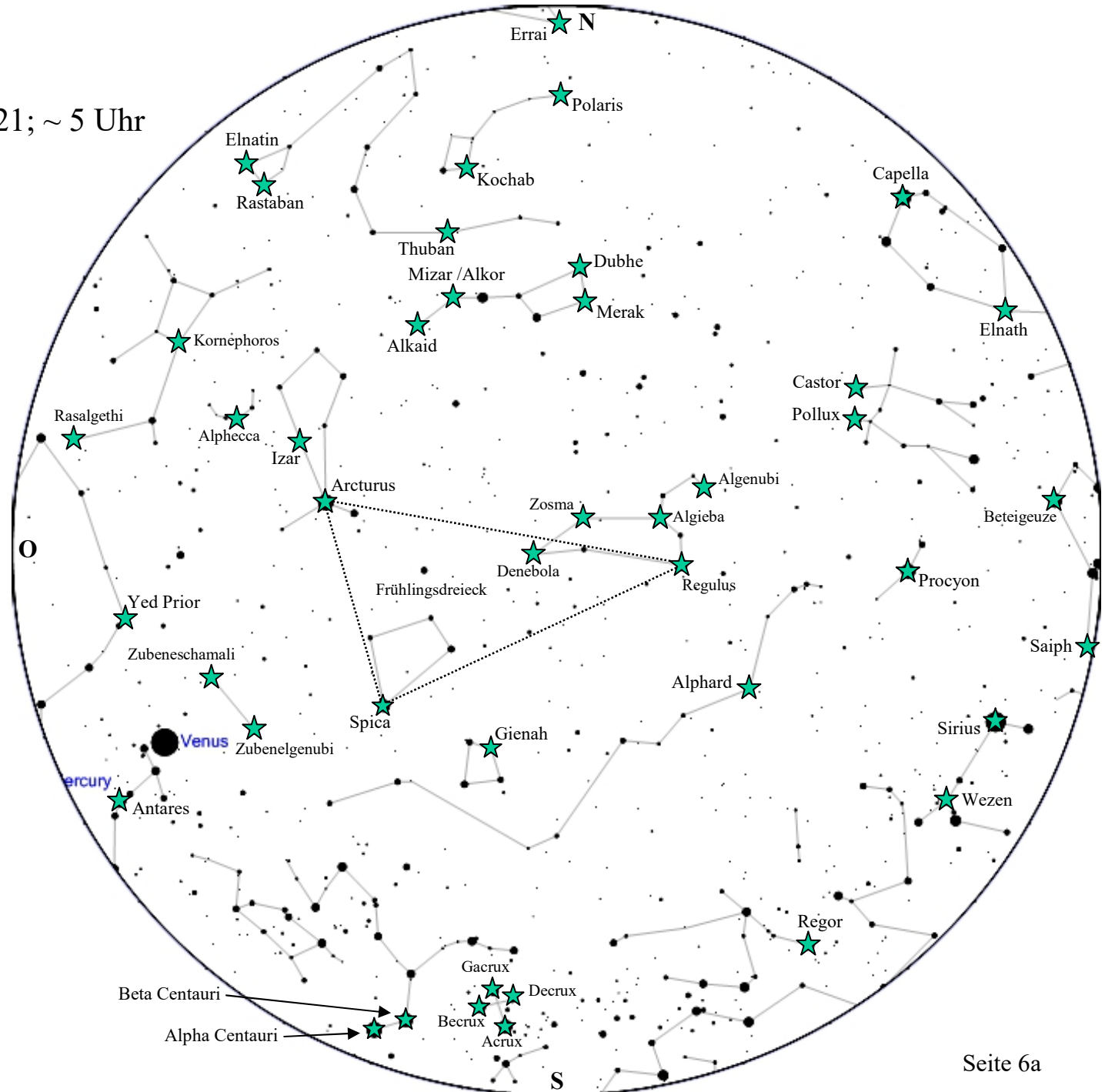
Ortsreferenz: ~ 15° Nord



Sternenhimmel zum
Jahreswechsel 2020 / 2021; ~ 5 Uhr

Ortsreferenz: ~ 15° Nord

Namen markanter Sterne



Sternenhimmel zum
Jahreswechsel 2020 / 2021; ~ 5 Uhr

Ortsreferenz: ~ 15° Nord

Nur Sterne und Planeten

